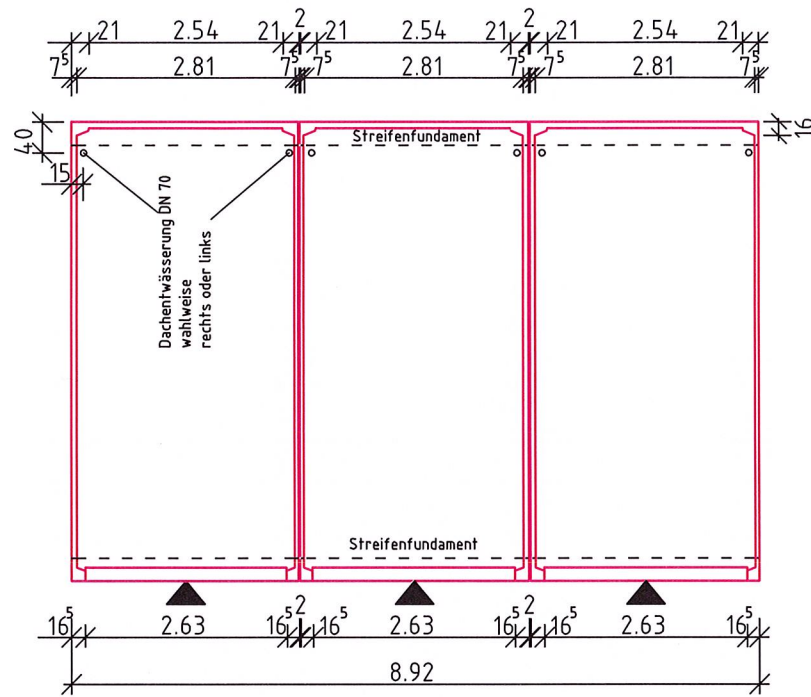


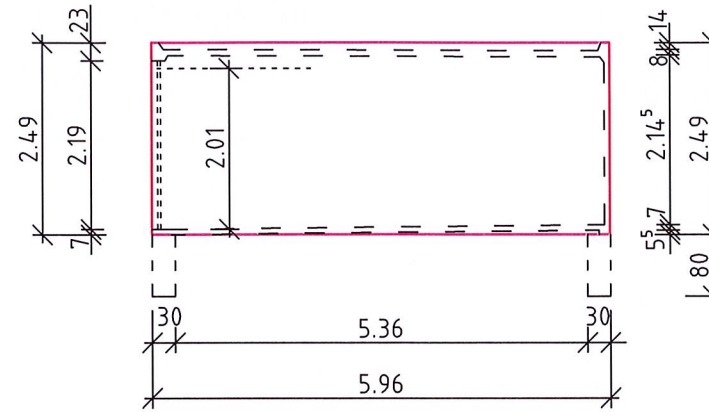
# Fertigaragen Typ S3

M 1:100

## GRUNDRISS

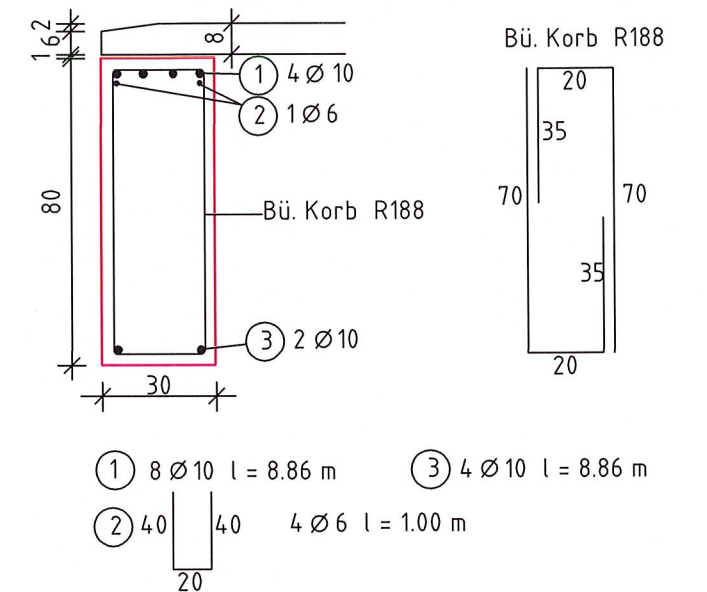


## SEITENANSICHT

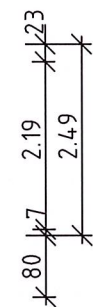
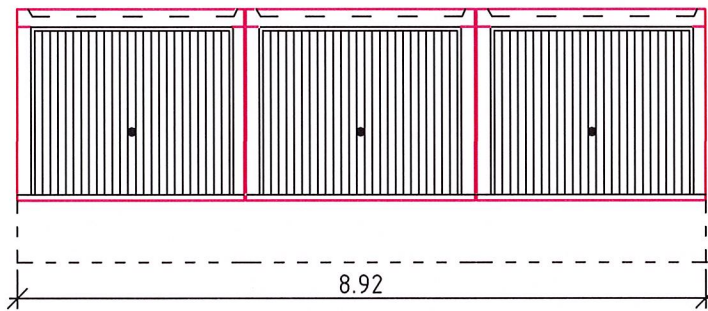


## SCHNITT - Fundament

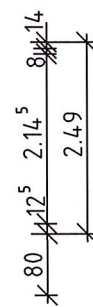
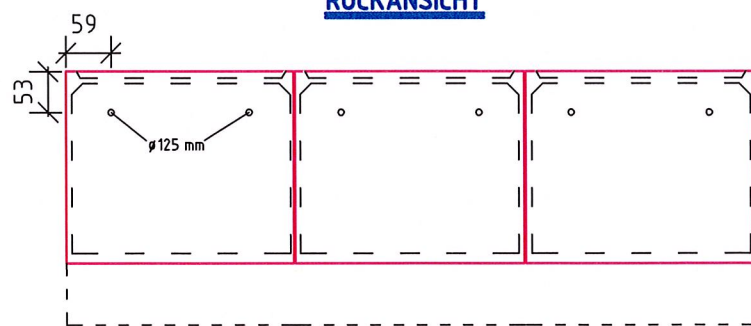
M 1:20



## VORDERANSICHT



## RÜCKANSICHT



**Gründung:**  
frostfrei auf gewachsenem Boden  
erf. zul. Bodenpressung  $\geq 200\text{kN/m}^2$   
**Baustoffe:**  
Bst 500  
Beton C 20/25 (XC2)  
Anschluss Regenrohr DN 70 mm am unteren Einlaufstutzen DN 100 mm ist bauseits auszuführen

**Baustoffwerk Sehn Fertigaragen GmbH & Co. KG**  
Oststrasse 63  
66386 St. Ingbert